

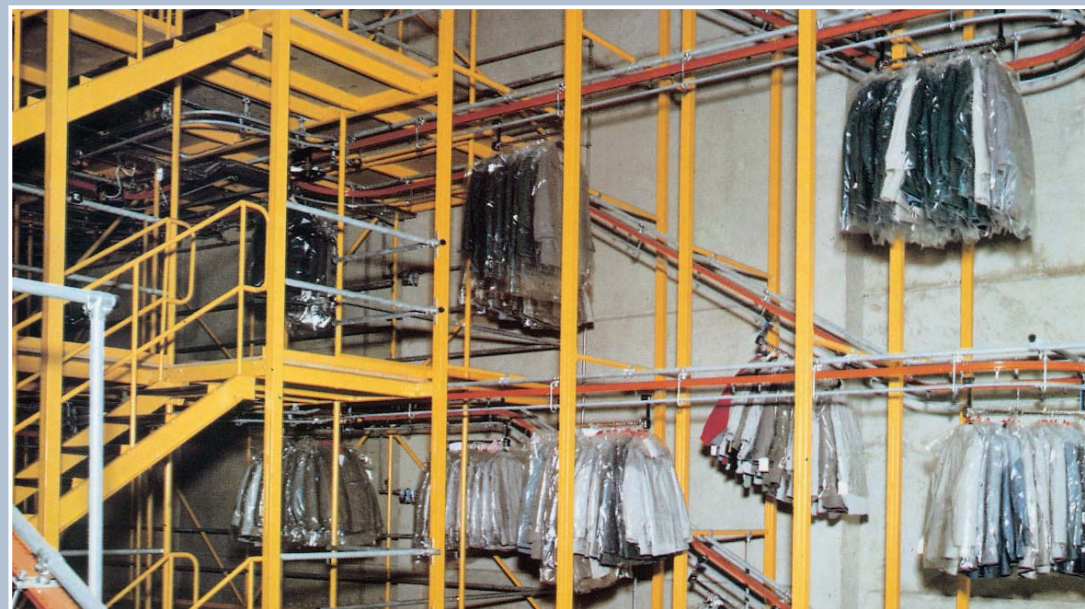
Transportadores aéreos


Overhead Conveyor
Transporteurs Aériens





Formose
M-101

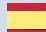
Es un producto de: **MOSTOLES INDUSTRIAL, S.A.**





 El sistema de transporte aéreo **formove** es el medio idóneo concebido para ordenar, conducir, distribuir y automatizar el proceso de confección de prendas y su gestión posterior en plancha, control, etiquetado y almacén. Sin apenas ocupación de espacio, capaces de superar cualquier obstáculo, se convierten en la verdadera columna vertebral de toda instalación. Son capaces de unir las áreas más dispersas y de transportar los objetos más diversos y delicados, directamente en el trolley o mediante un bastidor adecuado. También es idóneo para los Centros de Distribución ya que permite agilizar, ordenar y automatizar el proceso desde la recepción de la mercancía hasta su expedición, pasando por procesado, etiquetado, almacenaje y picking. Pueden suministrarse con cualquier grado de automatización, desde soluciones manuales a altamente informatizadas: la unión de diversos niveles físicos no constituye ningún problema, ni el número de destinos diferentes, resuelto por medios electro neumáticos o electrónicos. El sistema de codificación de los trolleys puede ser mecánico o electrónico, mediante código de barras controlado por ordenador.

 The installation of a **formove** OVERHEAD CONVEYOR SYSTEM is a simple, reliable and economic way to bring the handling of garments in a Factory or Distribution Centre in line with modern day requirements. Throughout the complete manufacturing, pressing, labelling, inspection, storage, order picking, reception and despatch process, there is a **formove** 101 overhead conveyor designed to speed your garments to the right place at the right time. Utilising minimum floor space and flexible enough to by-pass any obstruction, standard **formove** safely carry loads up to 80 kgs between floors and from a widely separated area or building to another. Designed to your exact requirements, **formove** be manually operated or supplied with any degree of automatic control. Using a coding system ranging from electromechanic to bar code labels on the trolleys and by means of electropneumatic or electronic controlled switches, goods can be consigned to any number of destinations.

 Le système de transport aérien **formove** est le moyen idéal pour ordonner, conduire, distribuer et automatiser le processus de confection de vêtements et la gestion ultérieure aux sections de repassage, contrôle, étiquetage et stockage. Peu encombrant, il permet de franchir n'importe quel obstacle, devenant ainsi la véritable colonne vertébrale de tout atelier ou entrepôt. Il est capable de relier les zones les plus dispersées et transporter les objets les plus divers et délicats, directement sur le trolley ou grâce à une nacelle spéciale. C'est aussi le moyen idéal dans les centres de distribution, puisqu'il permet d'accélérer, ordonner et automatiser le processus entre la réception de la marchandise et son expédition, en passant par le traitement, l'étiquetage, le stockage et le picking. Il peut être installé sous tous les degrés d'automatisation, des solutions manuelles, aux solutions hautement informatisées, l'existence conjointe de divers niveaux physiques ne constitue aucun problème, ni le nombre de destinations différentes. Tout cela est résolu grâce à des moyens électro-magnétiques ou électroniques. Le système de codage des trolleys peut être mécanique ou électronique, par le biais de codes à barres contrôlés par ordinateur.

 La naturaleza del sistema **formove** fabricado por MOSTOLES INDUSTRIAL, S.A. admite la incorporación de nuevos elementos permitiendo una actualización permanente de sus instalaciones y elementos de control. Sin ninguna duda, **formove** le ayudará a potenciar su sistema productivo y a obtener un mayor rendimiento, reduciendo considerablemente el coste de los procesos.

 **formove** is designed and manufactured by MOSTOLES INDUSTRIAL, S.A. acknowledged market leaders in the field of automation and mechanisation for the garment industry. The versatility of the **formove** system enables new process equipment to be installed as required, keeping your factory up to date, your throughput high, and reducing your production and storage cost.

 La nature du système **formove**, fabriqué par MOSTOLES INDUSTRIAL, S.A., admet l'incorporation de nouveaux éléments, permettant ainsi l'actualisation permanente de vos installations et éléments de contrôle. Soyez assurés que **formove** vous aidera à renforcer votre système de production et à obtenir un meilleur rendement, en réduisant considérablement le coût des processus.







SISTEMA DE TRANSPORTADOR AEREO
OVERHEAD CONVEYOR SYSTEM
SYSTEME DE CONVOYEUR AERIEN




ESTANERÍAS DE CUELGA
HANGING SHELVES
ETAGERES DE SUPPORT

 Las estanterías de Cuelga **Forestant**, diseñadas especialmente para la industria de la confección están caracterizadas por la facilidad de la manipulación de las prendas colgadas en los carriles. Se puede intercalar fácilmente un grupo de prendas entre otras existentes o desplazarlas sin ningún obstáculo.

Las instalaciones las realizamos en una, dos, tres o cuatro plantas autoportantes, según la altura de la nave. Dentro de la misma planta es fácil cambiar el número de niveles de cuelga o la distancia entre ellos.

 **Forestant** HANGING STORES were developed specifically for the clothing industry. These compact, space saving systems can be installed with up to four self supporting mezzanine floors; dependant on building height. It is possible to quickly alter the spacing and number of lines on any floor, with minimal disturbance to the rest of the installation.

 Le dispositif de stockage en suspendu des vêtements, spécialement conçu pour l'industrie de la confection, se caractérise par la facilité de manipulation des articles suspendus sur des profilés, spécialement étudiés pour permettre le déplacement de groupes de cintres sans être décrochés. Il est facile à un même étage de changer le nombre de niveaux de suspension ou la distance entre eux. MOSTOLES construit des aires de stockage sur un, deux, trois ou quatre niveaux, réalisées à partir de structures autoportantes. La modularité des composants du système permet de réaliser des modifications d'implantation à tout moment.